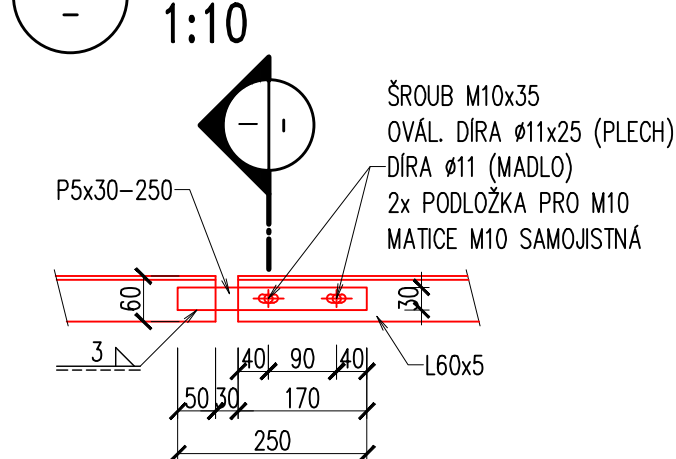
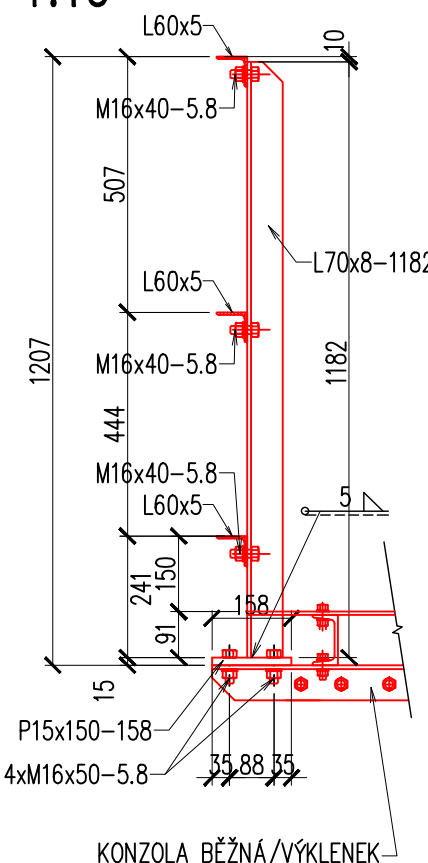


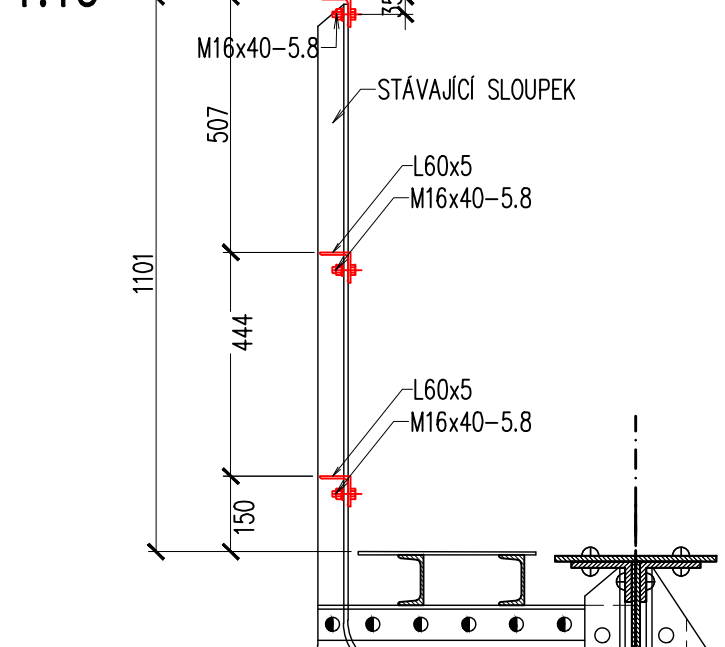
1:10
DETAIL STYKU MADEL



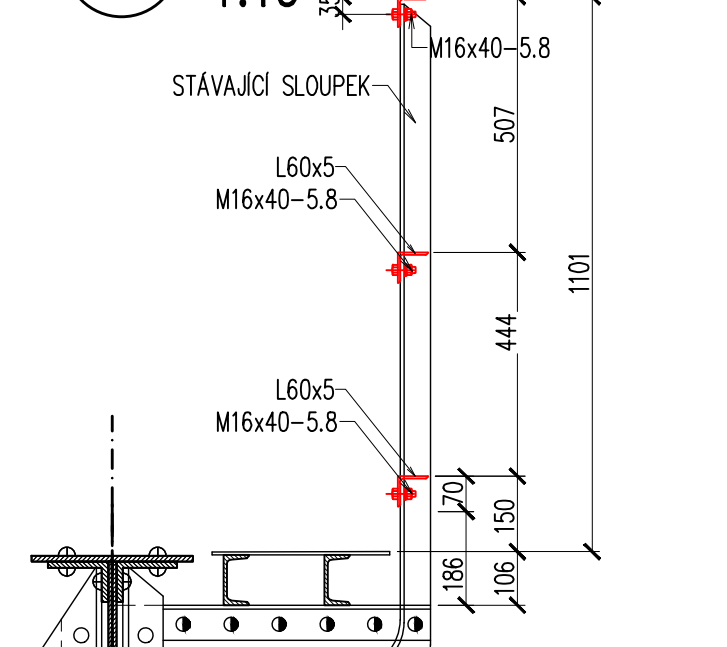
1:15
ŘEZ - LEVÁ KONZOLA/VÝKLENEK



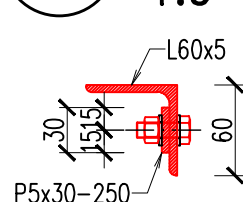
1:15
ŘEZ - LEVÁ KONZOLA



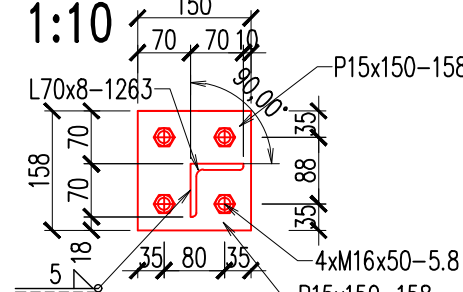
1:15
ŘEZ - PRAVÁ KONZOLA



1:5
ŘEZ



1:10
PATKA -BĚŽNÁ KONZOLA



OCEL:
ZÁBRADLÍ
ŠROUBY

S235 JR
5.8

POZNÁMKY:

- OK JE ZAŘAZENA DO TŘÍDY PROVÁDĚNÍ EXC2 DLE ČSN EN 1090-2. POŽADAVKY NA MATERIÁL - VIZ TZ.
- PROTİKOROZNÍ OCHRANA - VIZ PROJEKT PKO.
- PROTİKOROZNÍ OCHRANA VŠECH ROZPOJENÝCH STYČNÝCH PLOCH ŠROUBOVÝCH SPOJŮ BUDE V CELÉ SKLADBĚ PKO.
- ZHOTOVITEL OCELOVÉ KONSTRUKCE VYPRACUJE VÝROBNÍ DOKUMENTACI, KTERÁ MUSÍ BÝT ODSOULHLAŠENA TDI A PROJEKNTANTEM.
- VEŠKERÉ ŠROUBOVÉ SPOJE BUDOU PROVEDENY JAKO MONTÁŽNÍ NA STAVBĚ.
- VŠECHNY HRANY BUDOU ZAOBLĚNY NA POLOMĚR R = 2 mm.
- VŠECHNY SVARY BUDOU PROVEDENY JAKO UZAVŘENÉ - TĚSNÍČÍ.
- VŠECHNA MADLA BUDOU SVRTÁNA SE SLOUPKY NA STAVBĚ.
- DĚLKY OZNAČENÉ * JE TŘEBA OVĚŘIT, UPRAVIT!

OK - VÝKAZ KONSTRUKČNÍ OCELI ZÁBRADLÍ K04										
PROFIL		Plocha		KS	Plocha/dél celkem	Hmotnost	Nátěr plocha	Materiál	POZNÁMKA	
mm		plechu	čistá							m ² / m
PRÁVÁ STRANA										
P 15	x 150 - 158	0,270	0,270	8	0,319	79,4	2,55	S235JR	sloupky	
	60x5 - 309	0,230	0,230	3	0,071	5,0	0,21	S235JR	patní plech	
	60x5 - 500	0,230	0,230	3	0,086	6,1	0,26	S235JR	madlo	
	60x5 - 2710	0,230	0,230	3	0,623	44,1	1,87	S235JR	madlo	
	60x5 - 645	0,230	0,230	9	0,120	25,4	1,08	S235JR	madlo	
	60x5 - 200	0,230	0,230	6	0,046	6,5	0,28	S235JR	madlo	
	60x5 - 8285	0,230	0,230	3	1,906	134,7	5,72	S235JR	madlo	
	60x5 - 5936	0,230	0,230	3	1,365	96,5	4,10	S235JR	madlo	
	60x5 - 5856	0,230	0,230	12	1,347	380,9	16,16	S235JR	madlo	
	60x5 - 5852	0,230	0,230	3	1,346	95,2	4,04	S235JR	madlo	
	60x5 - 3073	0,230	0,230	3	0,707	50,0	2,12	S235JR	madlo	
	60x5 - 226	0,230	0,230	3	0,052	3,7	0,16	S235JR	madlo	
	60x5 - 5938	0,230	0,230	3	1,366	96,6	4,10	S235JR	madlo	
	60x5 - 5858	0,230	0,230	3	1,347	95,3	4,04	S235JR	madlo	
	60x5 - 3506	0,230	0,230	3	0,806	57,0	2,42	S235JR	madlo	
P 5	x 30 - 250	0,008	0,008	30	0,225	8,8	0,45	S235JR	spojení madel	
šroub	M16 - 50			32		3,5		5.8	Připoj sloupku k NK	
šroub	M16 - 40			84		9,2			madlo na sloupek	
matka	M16			116		3,9				
podložka	M16			116		1,3				
šroub	M10 - 35			60		1,9		5.8	spojení madel	
matka	M10			60		0,7				
podložka	M10			120		0,5				
Celkem pravá strana						1228	kg			
Nátěr						50	m ²			
OK - VÝKAZ KONSTRUKČNÍ OCELI ZÁBRADLÍ K04										
Spoje (3%),										
Zábradlí ocel S235JR						1228	kg	vč. svarů	1265	kg
CELKEM						1228	kg	vč. svarů	1265	kg
Nátěr OK Celkem						51	m ²			

Jiná ověření:

Paré:

Orientační schéma:

Razítko oprávněné osoby:

Revize:

Datum:

Popis:

000

06/2023

Definitivní odevzdání dokumentace

001

03/2025

Aktualizace - Úprava rozsahu prací

002

04/2025

Aktualizace - Úprava rozsahu prací

Stavebník/Investor:

Adresa:

Zástupce investora:

Adresa:

Správa železnic, státní organizace

Dlážděná 1003/7, 110 00 Praha 1

Stavební správa západ, Diamond Point

Ke Štvanici 656/3, 186 00 Praha 8 – Karlín

SPRÁVA
ŽELEZNIC

Zhotovitel díla:

Adresa:

Kontakt:

TOP CON SERVIS s.r.o.

Ke Stírce 1824/56, 182 00 Praha 8

T: +420 284 021 740

E: topcon@topcon.cz

topcon

Zhotovitel části/objektu:

Adresa:

Kontakt:

TOP CON SERVIS s.r.o.

Ke Stírce 1824/56, 182 00 Praha 8

T: +420 284 021 740

E: topcon@topcon.cz

topcon

Hlavní projektant (HIP):

Specialista:

Ing. Libor Marek

Ing. Libor Marek

Název stavby/akce:

Název části:

Název objektu/díle části:

Název přílohy:

Rekonstrukce mostu
v km 26,000 trati Kaštice - Kadaň

Mosty, propustky a zdi

Most v ev. km 26,000

Zábradlí K04

Označení investora:

Zakázka:

Označení části:

Označení objektu/komplexu:

S632000264

04-21

D.2.1.4

SO 11-20-01

Název díle části přílohy:

Odpovědný projektant:

Kraj:

Ústecký

Zpracovatel přílohy:

Katastrální území:

Číslo přílohy (typ/pořadí):

Ing. Ivo Heinz

Kadaň (661686)

0541 17

Měřítko:

Formáty:

TUDU:

1:50, 1:15

8A4

06/2023

Stupeň dokumentace:

Smluvní datum zpracování:

DUPS + PDPS

06/2023

Seznam příloh:

Prostor pro další informace

1

2

3

4

5

6

7

8

9

10

11

12

13

14

15

16

17

18

19

20

21

22

23

24

25

26

27

28

29

30

31

32

33

34

35

36

37

38

39

40

41

42

43

44

45

46

47

48

49

50

51

52

53

54

55

56

57

58

59

60

61

62

63

64

65

66

67

68

69

70

71

72

73

74

75

76

77

78

79

80

81

82

83

84

85

86

87

88

89

90

91

92

93

94

95

96

97

98

99

100

101

102

103

104

105

106

107

108

109

110

111

112

113

114

115

116

117

118

119

120

121

122

123

124

125

126

127

128

129

130

131

132

133

134

135

136

137

138

139

140

141

142

143

144

145

146

147

148

149

150

151

152

153

154

155

156

157

158

159

160

161

162

163

164

165

166

167

168

169

170

171

172

173

174

175

176

177

178

179

180

181

182

183

184

185

186

187

188

189

190

191

192

193

194

195

196

197

198

199

200

201

202

203

204

205

206

207

208

209

210

211

212

213

214

215

216

217

218

219

220

221

222

223

224

225

226

227

228

229

230

231

232

233

234

235

236

237

238

239

240

241

242

243

244

245

246

247

248

249

250

251

252

253

254

255

256

257

258

259

260

261

262

263

264

265

266

267

268

269

270

271

272

273

274

275

276

277

278

279

280

281

282

283

284

285

286

287

288

289

290

291

292

293

294

295

296

297

298

299

300

301

302

303

304

305

306

307

308

309

310

311

312

313

314

315

316

317

318

319

320

321

322

323

324

325

326

327

328

329

330

331

332

333

334

335

336

337

338

339

340

341

342

343

344

345

346

347

348

349

350

351

352

353

354

355

356

357

358

359

360

361

362

363

364

365

366

367

368

369

370

371

372

373

374

375

376

377

378

379

380

381

382

383

384

385

386

387

388

389

390

391

392

393

394

395

396

397

398

399

400

401

402

403

404

405

406

407

408

409

410

411

412

413

414

415

416

417

418

419

420

421

422

423

424

425

426

427

428

429

430

431

432

433

434

435

436

437

438

439

440

441

442

443

444

445

446

447

448

449

450

451

452

453

454

455

456

457

458

459

460

461

462

463

464

465

466

467

468

469

470

471

472

473

474

475

476

477

478

479

480

481

482

483

484

485

486

487

488

489

490

491

492

493

494

495

496

497

498

499

500

501

502

503

504

505

506

507

508

509

510

511

512

513

514

515

516

517

518

519

520

521

522

523

524

525

526

527

528

529

530

531

532

533

534

535

536

537

538

539

540

541

542

543

544

545

546

547

548

549

550

551

552

553

554

555

556

557

558

559

560

561

562

563

564

565

566

567

568

569

570

571

572

573

574

575

576

577

578

579

580

581

582

583

584

585

586

587

588

589

590

591

592

593

594

595

596

597

598

599

600

601

602

603

604

605

606

607

608

609

610

611

612

613

614

615

616

617

618

619

620

621

622

623

624

625

626

627

628

629

630

631

632

633

634

635

636

637

638

639

640

641

642

643

644

645

646

647

648

649

650

651

652

653

654

655

656

657

658

659

660

661

662

663

664

665

666

667

668

669

670

671

672

673

674

675

676

677

678

679

680

681

682

683

684

685

686

687

688

689

690

691

692

693

694

695

696

697

698

699

700

701

702

703

704

705

706

707

708

709

710

711

712

713

714

715

716

717

718

719

720

721

722

723

724

725

726

727

728

729

730

731

732

733

734

735

736

737

738

739

740

741

742

743

744

745

746

747

748

749

750

751

752

753

754

755

756

757

758

759

760

761

762

763

764

765

766

767

768

769

770

771

772

773

774

775

776

777

778

779

780

781

782

783

784

785

786

787

788

789

790

791

792

793

794

795

796

797

798

799

800

801

802

803

804

805

806

807

808

809

810

811

812

813

814

815

816

817

818

819

820

821

822

823

824

825